

Contest IARU Reg.1 VHF Trofei A.R.I. V-U-SHF 2015

Banda 144 MHz

Categoria Singolo Operatore (01)

CL	Nominativo	Locatore	Aslm	Antenna	Power	Qso	Dichiarato	ODX	DX	Ricalcolo	ERR.qso	ERR.punti	Finale	%	QRP
1	IS0BSR	JN40PA	1835	10 el. DK7ZB	500	201	130.292	F6GNR	1178	130.083	14	9.577	120.506	6,97%	
2	I2XAV/1	JN44MU	500	2 x 19 LLY	500	206	73.652	OM6A	877	73.507	3	1.098	72.409	1,46%	
3	I3LGP	JN55VK	33	19 el. LLY	500	181	66.445	HA6W	721	66.487	0	0	66.487	0,00%	
4	IOFHZ	JN62AP	598	4X15 HM	500	171	55.522	DL0GTH	895	55.508	4	1.283	54.225	2,34%	
5	IK8YSW	JN70FP	1250	14 EL OWL HM	500	103	48.083	OM3KII	948	48.047	5	2.950	45.097	4,85%	
6	IK7LXM	JN80XP	5	12jxx	500	87	44.879	OK1KUO	1073	44.814	7	4.842	39.972	8,05%	
7	IK7UXU	JN81HE	8	LONG YAGI 16 EL	150	64	29.878	OM6A	896	29.867	5	2.912	26.955	7,81%	
8	IK4NYV	JN54UI	100	2 x 17 el tonna	200	78	29.858	OK1NPF	761	29.824	9	3.830	25.994	11,54%	
9	IK6EIW	JN63RJ	250	8 EL. DK7ZB H.M.	300	63	23.902	SN7L	836	23.870	0	0	23.870	0,00%	
10	IW2CTQ/4	JN63ET	900	17 el. + 2x9 el. ton	200	70	26.950	SZ8L	895	26.911	6	3.764	23.147	8,57%	
11	IZ1XGD	JN35SD	290	14 elem.	400	67	22.226	9A1N	764	22.198	1	272	21.926	1,49%	
12	I2AT	JN45QN	171	Yagi 9 elem. HM	60	80	21.136	9A1N	617	21.147	0	0	21.147	0,00%	
13	IK3XTT	JN55LK	60	17 ELEMENTI	70	91	20.762	IS0BSR	618	20.731	4	1.038	19.693	4,40%	
14	IK1YNZ/4	JN54ML	125	F9FT 9 EL	150	66	21.112	OM6A	782	21.100	9	2.806	18.294	13,64%	
15	IZ8IBC	JN70HR	103	10 LY HM	100	40	14.484	F5KDK/P	679	14.458	0	0	14.458	0,00%	
16	IN3AHO	JN56MJ	733	14 el. AHO	50	43	13.848	OL9W	635	13.831	2	1.104	12.727	4,65%	
17	IZ4GWE	JN64BL	1	11el. LFA	500	45	11.641	IT9IPQ	748	11.631	1	400	11.231	2,22%	
18	IW1CKM	JN45FD	142	13 elementi	350	29	11.532	SN7L	818	11.516	1	384	11.132	3,45%	
19	IT7CSB	JN71QQ	96	17 EL.	200	20	9.872	OM3RM	718	9.867	0	0	9.867	0,00%	
20	IK1YLL	JN35SC	350	17 TONNA	150	41	12.407	OK7O	679	12.390	7	3.101	9.289	17,07%	
21	IT9BDM	JM77NE	370	13 ELEM. HOME MADE	100	34	10.448	9A1CBM	718	10.437	3	1.401	9.036	8,82%	
22	I1LJV	JN44GT	176	6 el. yagi H.M.	300	42	10.112	9A9R	686	10.099	4	1.512	8.587	9,52%	
23	IK3MLF	JN55WJ	40	17 ELEMENTI	100	42	9.029	OM3W	646	9.018	2	622	8.396	4,76%	
24	I4JED	JN54PD	950	16 el. y	150	15	9.895	*HA6W	933	9.879	2	1.713	8.166	13,33%	
25	IZ3PZI	JN55NN	764	?	80	56	8.977	IOFHZ	333	8.643	10	1.289	7.354	17,86%	
26	IW0BJP	JN62CK	300	13 SHARK	100	19	6.714	HA2R	683	6.714	0	0	6.714	0,00%	
27	IZ3XEF	JN55MK	60	?	50	40	6.769	F5KOU	522	6.763	3	486	6.277	7,50%	
28	I1KFH	JN45FG	120	17 F9FT	150	29	6.840	DR2X	583	6.839	3	700	6.139	10,34%	
29	IZ2ZTR	JN45NL	120	?	150	32	6.489	*IS0BSR	608	6.485	2	678	5.807	6,25%	
30	IS0YFG	JM49TQ	4	17 el	500	13	6.677	*SZ8L	955	6.667	1	955	5.712	7,69%	
31	I3LDP	JN55LK	70	4X9 EL	25	27	5.945	DL0GTH	579	5.945	3	678	5.267	11,11%	
32	IZ1ERR	JN35UI	340	8 el	100	21	5.051	S59R	595	5.041	0	0	5.041	0,00%	
33	IK5BDG	JN53GU	27	10 ELEMENTI YAGI	100	23	5.520	9A9R	564	5.518	2	639	4.879	8,70%	
34	IZ3SHW	JN55PM	600	9FT	5	31	5.381	YT4B	669	5.376	5	623	4.753	16,13%	1° QRP
35	IK3XTY	JN55JS	890	Maspro wh59	5	23	4.582	IS0BSR	652	4.576	1	146	4.430	4,35%	2° QRP
36	IW0AIJ	JN61KM	28	9EL DK7ZB H.M	300	12	5.481	SZ8L	731	5.478	3	1.131	4.347	25,00%	
37	IK1ASR	JN44OI	50	13 El Tonna	200	28	5.547	IZ8IBC	600	5.540	4	1.328	4.212	14,29%	
38	IK2YSJ	JN45MM	135	9 F9FT	100	25	5.295	S59R	489	5.295	2	495	3.247	8,00%	
39	IW6DCN	JN63SN	1418	4 elem	3	17	3.166	IT9IPQ	613	3.162	0	0	3.162	0,00%	3° QRP
40	IK7HIN	JN81KC	31	17 ELEMENTI LONG YAG	180	11	3.001	S59DEM	560	2.998	0	0	2.998	0,00%	
41	IK3ESB	JN55LK	60	3 ELEMENTI HM	50	18	2.965	TM9A	496	2.966	0	0	2.966	0,00%	
42	IW5AXW	JN53FU	45	2X11 ELEMENTI TONNA	30	18	3.157	IS0BSR	437	3.160	2	238	2.922	11,11%	
43	IZ2EEV	JN45OM	200	Yagi 5 Elementi	50	18	2.819	S57Q	476	2.817	0	0	2.817	0,00%	
44	IU4DTV	JN54KS	30	LAFAYETTE MA 6000	25	25	2.663	I1RJP	235	2.660	0	0	2.660	0,00%	
45	IQ3VO	JN55LL	100	2X17 M2	25	10	2.586	OK7O	514	2.586	0	0	2.586	0,00%	
46	IK0XBX	JN63ED	450	12 EL YAGI	40	10	2.587	9A9R	477	2.584	0	0	2.584	0,00%	
47	IN3RSV	JN55NV	630	8JXX2	200	15	2.789	HB9KAB	316	2.790	2	354	2.436	13,33%	
48	IW0FQK	JN61AW	?	?	?	8	1.874	9A9R	588	1.874	0	0	1.874	0,00%	
49	IZ1DLY	JN44FH	35	Yagi 12 elementi ori	100	14	2.901	*S59DEM	487	2.897	4	1.105	1.792	28,57%	
50	IK0BAL	JN62GV	375	16 EL.	100	7	1.771	I1AXE	453	1.769	0	0	1.769	0,00%	
51	IK4XQT	JN54QJ	150	4 el tonnà nel balc 8	?	14	1.827	*DG3YEV	473	1.819	2	491	1.328	14,29%	
52	IU4FIT	JN54MO	65	Hoxin MA-2000	40	10	969	F5KDK/P	272	968	1	46	922	10,00%	
53	IZ5UIS/5	JN52GW	80	Yagi 4 elementi auto	35	10	1.860	*I5PVA	404	1.858	6	991	867	60,00%	
54	IZ2CPS	JN45SS	360	9 EL. YAGI	200	5	791	I5PVA/6	342	789	0	0	789	0,00%	
55	IZ3ZUB	JN65ES	36	collineare xn 30	100	5	769	I5PVA/6	246	769	2	204	565	40,00%	
56	IZ2NZQ	JN45JW	425	Diamond V-2000	5	4	528	IQ4AX	234	527	0	0	527	0,00%	4° QRP
57	IU0DMP	JN61GT	70	3 ELEMENTI YAGI	50	7	502	IS0BSR	338	505	0	0	505	0,00%	
58	IU5BKR	JN53EN	200	VERTICALE MAGNETICA	10	5	898	I1AXE	264	887	2	383	504	40,00%	
59	IZ3XBK/0	JN61PG	227	yagi 5 el. Diamond	5	2	485	IS0BSR	365	485	0	0	485	0,00%	5° QRP
60	I2FUM	JN45MT	210	10 EL.	10	10	1.439	IQ3RO	275	439	1	194	245	10,00%	
61	IW3GYG	JN55LK	60	DIAMIND X 6000	20	1	40	IK3XTY	40	39	0	0	39	0,00%	

Banda 144 MHz

Categoria Multi Operatore (02)

CL	Nominativo	Locator	Aslm	Antenna	Power	Qso	Dichiarato	ODX	DX	Ricalcolo	ERR.qso	ERR.punti	Finale	%	QRP
1	I5PVA/6	JN63GN	1450	2x16,3x16,4x9,2x16,4x7	500	637	329.506	LZ9X	1091	329.089	24	14.402	314.687	3,77%	
2	IO2V	JN44OQ	1700	4x10, 4x10, 4x10, 4x17	500	690	297.825	UW5B	1351	297.930	27	13.499	284.431	3,91%	
3	IQ4AX	JN54KK	750	2x4x9,4x8,2x11	500	496	211.394	UW5Y	1049	211.324	9	5.051	206.273	1,81%	
4	IQ3RO	JN65EA	1	3x2x10,4x5	400	448	178.146	UW5Y	916	177.899	14	7.157	170.742	3,13%	
5	I5MZY/4	JN54OL	464	2x16+20+20+2x10+4x10	500	341	140.902	UW5Y	1025	140.679	13	5.507	135.172	3,81%	
6	I1AXE	JN34QM	1330	8X(22+22) + 4X10 DJ9	500	192	79.661	OM6A	1005	79.686	15	7.393	72.293	7,81%	
7	IN3JJ	JN56PC	1000	9 elements Tonna	300	83	21.157	*F6FTB/P	553	21.111	6	1.894	19.217	7,23%	
8	IQOPG	JN63CB	300	9el tonna + 5 el H.M	80	52	16.270	YU1EF	680	16.251	4	1.310	14.941	7,69%	
9	IQ1IV	JN35VM	1400	11 elem	200	69	15.183	*HB9EDL	1078	15.166	7	2.592	12.574	10,14%	
10	IQORM	JN61GU	50	8JXX	25	18	3.192	*I1AXE	582	3.192	4	1.177	2.015	22,22%	

I Componenti dei TEAM Multioperatori

I1AXE	IK1AZV; IW1AJJ; IK1TBE
I5MZY/4	I4YRW; I4VEQ; IK4DCT; I4XZE; IK4DCO; I4TJE
I5PVA/6	I5PVA; IK5ZWU; IK5DKM; IZ0FWE; IV3HWT; IZ5DIY; IZ1GCV; IV3KKW
IN3JJ	IN3TEX; IN3XWE; IN3JJ; IN3LNC
IO2V	IK2CFR; IK3UNA; IW2HAJ; IZ1POA; I1BPU; I1MXI; IU2FQW; I2BJS; IK2JUB; IW2LBC; IW2NKH; IK2YXP; IZ1GDZ; I2AV; IZ2FOB; IZ2QBH; IZ2QGH; IZ2CEF; IK2NCJ
IQOPG	IZ0DXD; IOUZF; IZ0INL
IQORM	IK0TUM; IW0AEN
IQ1IV	??
IQ3RO	IK3XJP; IK3VZO; IW3FQT; IZ3NOC; IZ3QFG; IZ3GHP
IQ4AX	IK4WKU; IK4PMB; IK4HLQ; IU4DCR; IU4FLQ; IU4FKO; IZ4EFN; IZ4TFV

Banda 144 MHz

Categoria 6 ore (59)

CL	Nominativo	Locator	Aslm	Antenna	Power	Qso	Dichiarato	ODX	DX	Ricalcolo	ERR.qso	ERR.punti	Finale	%	QRP
1	IW5BUX/4	JN54PF	900	3x8 jxx	500	215	83.743	*LZ9A	952	83.628	7	4.216	79.412	3,26%	
2	IZ3VTH	JN65DM	1	4 x 9 EI HM I3DLI	500	132	54.418	UW5Y	895	54.329	2	485	53.844	1,52%	
3	I4CIV	JN63FX	330	10 Elem HM	400	125	50.509	SN7L	790	50.495	3	2.059	48.436	2,40%	
4	IZ6SAC	JN63MP	220	17 EL. F9FT YAGI	250	115	44.140	YO2YA/P	846	44.125	3	1.683	42.442	2,61%	
5	IA5/IW2MXY	JN52CT	100	11elementi	300	116	36.842	DL0GTH	873	36.795	2	861	35.934	1,72%	
6	IK3SSG	JN55XH	20	16JXX2	200	99	35.147	YO2LZA	742	35.080	2	724	34.356	2,02%	
7	IK4LF	JN54FM	750	9 EL. F9FT	150	105	30.795	HA8IH	848	30.731	0	0	30.731	0,00%	
8	IQ3GO	JN65RQ	90	10 EL.	500	87	26.915	DF0GEB	672	26.885	7	2.195	24.690	8,05%	
9	IOYLI/6	JN62VS	?	2 X 8JXX	150	56	24.383	OL9W	820	24.372	0	0	24.372	0,00%	
10	IKORPV/6	JN62VS	370	8JXX x 2	150	55	23.912	OL9W	820	23.905	0	0	23.905	0,00%	
11	IK5AMB	JN54FF	1700	8 ELEMENTI LFA	100	92	21.629	F4CWN	771	21.616	3	1.385	20.231	3,26%	
12	IK2PTR/4	JN45QA	260	15 elements	100	53	21.778	OL9W	830	21.746	4	2.057	19.689	7,55%	
13	IQ3VI	JN55QO	624	2 x Yagi 7 elem.ligt	120	83	19.751	IK7UXU	649	19.721	2	554	19.167	2,41%	
14	IW6MME	JN72AM	300	2X9EL SIGMA	200	50	18.301	OL9W	838	18.286	0	0	18.286	0,00%	
15	IK3TPP	JN65CP	6	17 el M2	500	60	16.512	YU4DEY	738	16.486	1	230	16.256	1,67%	
16	IZ3LCP	JN65EN	2	Yagi 17 el	100	42	13.935	SN7L	625	13.916	5	1.203	12.713	11,90%	
17	I3EJ	JN55NL	450	20 EL YAGI	100	49	13.403	HA5KDQ	642	13.394	2	899	12.495	4,08%	
18	IW2DOY	JN45NJ	100	11 EL F9FT	100	48	10.807	9A9R	630	10.804	0	0	10.804	0,00%	
19	IZ5NFD	JN54AD	500	9 dk7zb	100	52	10.121	DK0UU	478	10.114	3	409	9.705	5,77%	
20	I2YKT	JN44MX	96	F9-FT 15 elem. Diret	150	49	11.880	DAOFF	615	11.879	9	2.604	9.275	18,37%	
21	IK1ZOF	JN35UB	250	12JXX	200	26	7.332	S59R	604	7.321	0	0	7.321	0,00%	
22	IN3KLQ	JN56RG	990	16JXX	100	16	6.702	OL9W	617	6.698	0	0	6.698	0,00%	
23	IU3CQP	JN65DM	1	4x9 I3DLI HM	500	26	10.006	*YO2LZA	728	9.991	8	3.312	6.679	30,77%	
24	IZ1DBY	JN45DU	1265	YAGI 6 ELEM. DK7ZB	5	30	6.533	S59DEM	466	6.527	1	275	6.252	3,33%	1° QRP
25	9A/IZ3NWP	JN65RL	5	Maldol 3vhf+5uhf el.	30	34	6.122	IS0BSR	696	6.123	1	99	6.024	2,94%	
26	IN3ADW	JN56MB	1000	ECO 9 ELEMENT	50	23	5.935	DL0GTH	511	5.929	1	103	5.826	4,35%	
27	IK2ECM	JN45ON	154	17 F9FT	100	26	6.110	DAOFF	550	6.103	1	304	5.799	3,85%	
28	IK1IRAC	JN34NU	0	6 elements yagi	250	29	5.647	S59DEM	569	5.633	3	433	5.200	10,34%	
29	IZ5HQB	JN53NR	50	F9FT	30	19	4.990	HG1A	558	4.989	1	116	4.873	5,26%	
30	IK2RLN	JN45UR	320	YAGI 20 ELEMENTI	50	22	4.305	IS0BSR	636	4.306	1	149	4.157	4,55%	
31	I5WBE	JN53JR	37	17 el. 5wl	50	18	4.445	S59P	521	4.435	3	735	3.700	16,67%	
32	IZ1XAL	JN35SH	800	9 el Tonnà	200	18	4.163	S59DEM	529	4.158	2	663	3.495	11,11%	
33	IW2OBX	JN45QT	1370	yagi 5el	5	18	2.542	IA5/IW2MXY	340	2.542	1	193	2.349	5,56%	2° QRP
34	IU3BXI	JN55NP	?	?	?	13	2.231	IA5/IW2MXY	324	2.225	0	0	2.225	0,00%	
35	F/I1WKN	JN35KE	2917	4 ELEM YAGI	2	10	2.215	TM7D	374	2.215	0	0	2.215	0,00%	3° QRP
36	IZ1MHY	JN54AC	290	Yagi 4 elementi	50	13	2.180	IS0BSR	459	2.177	0	0	2.177	0,00%	
37	IZ3XNJ	JN55XL	10	Diamond V2000	50	13	1.912	IO2V	233	1.908	0	0	1.908	0,00%	
38	IU4AZC	JN54TT	?	?	?	15	1.679	IOFHZ	244	1.670	0	0	1.670	0,00%	
39	IK5HGO	JN53GU	45	16 ELEMENTI SHARK	30	7	1.139	S59DEM	365	1.138	0	0	1.138	0,00%	
40	IK2FTB	JN45ON	154	17 F9FT	100	5	1.188	IZ6SAC	371	1.189	1	221	968	20,00%	
41	IOXJ/8	JM79UX	500	3 EL FOX	5	6	1.651	9H1CG	463	1.648	2	762	886	33,33%	4° QRP
42	IK2ILG/1	JN35UB	250	COMTRAK NR-770R MAGN	40	12	767	IO2V	126	765	0	0	765	0,00%	
43	IQ5LU	JN53GU	50	11 ELEMENTI TONNA	40	6	663	IQ3RO	195	663	0	0	663	0,00%	
44	IK0USO	JN61EV	90	9 EL	100	8	534	IS0BSR	332	534	0	0	534	0,00%	
45	IZ4CEZ	JN54LP	30	Vert.3Band	10	5	472	IA5/IW2MXY	212	470	0	0	470	0,00%	
46	IZ2CDR	JN45OQ	?	?	?	1	111	IO2V	111	111	0	0	111	0,00%	

I Componenti dei TEAM Multioperatori

IQ3GO	IV3CYT; IV3AZV; IV3WJP
IQ3VI	IZ3ZPY; IZ3KSM; IZ3ZOO
IQ5LU	IZ5AXB
IZ3VTH	IK3GHY; IZ3VTH
IW5BUX/4	I4VOS; IZ5ILA; IW5BUX

Commento del Manager :

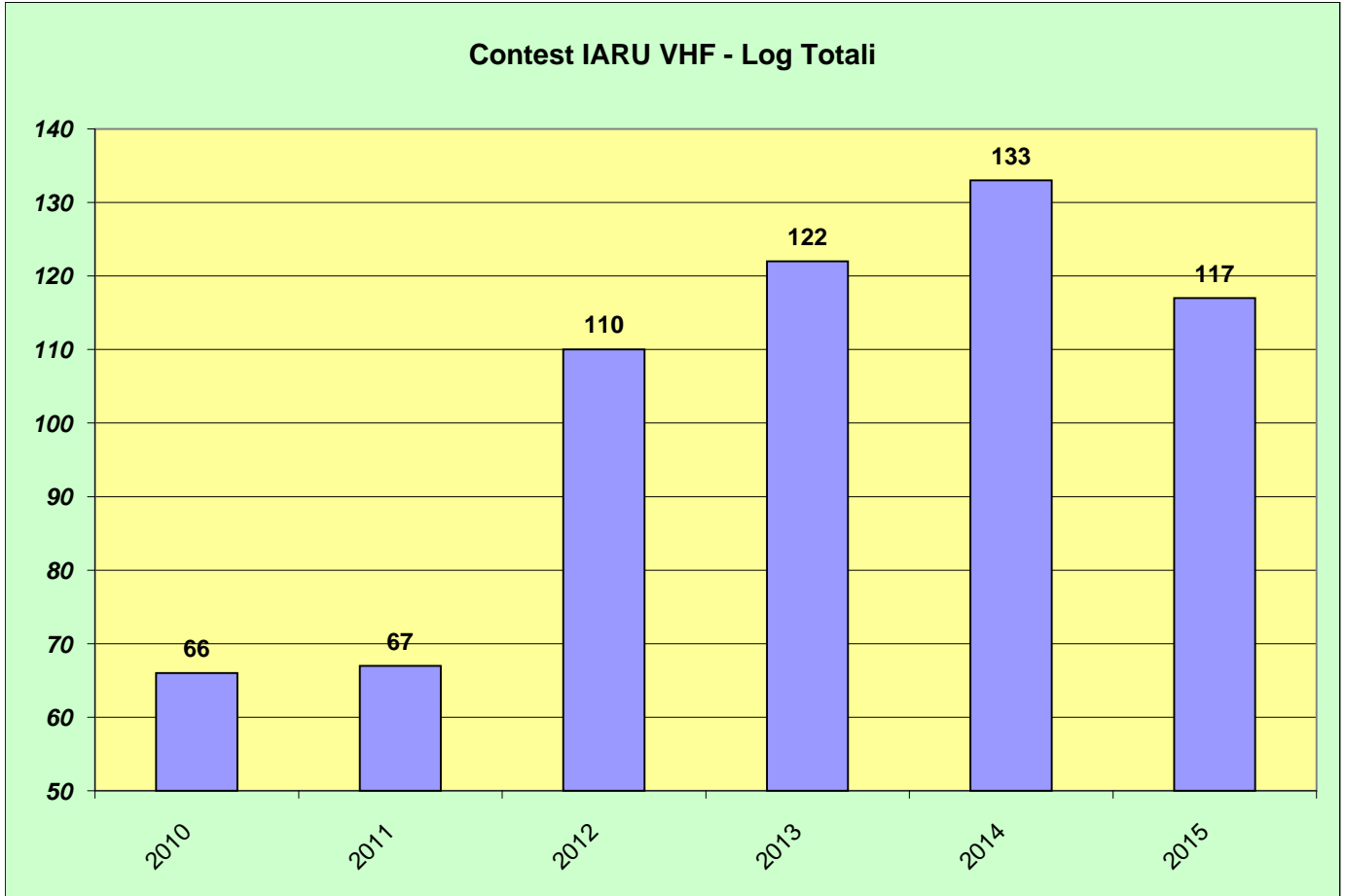
Un altro IARU VHF è alle spalle, il meteo del weekend è stato davvero incerto, pochi giorni prima del contest l'Italia era immersa in una calda bolla di alta pressione che faceva ribollire la penisola con temperature vicine ai 35°C, ma quando si avvicina un contest si sa, il wx cambia e sempre in peggio. Già il giovedì il tempo stava cambiando, per poi rovinare la festa tutto il venerdì, giornata di preparazione per i maggiori team che salgono in quota, pioggia un po' di vento e temperature in ribasso.

Il sabato infine ancora condizioni instabili con locali temporali e in alcuni casi trombe d'aria, si avete letto bene, questo quanto capitato agli amici di IQ3RO, che sabato sera si sono ritrovati a passare un brutto quarto d'ora in portatile sul delta del Po: pali ed antenne rovinati ovviamente ma nessun danno a mezzi e soprattutto persone; dopo un 3 ore di stop per rimettere insieme i cocci i ragazzi sono ripartiti con quanto rimasto di antenne e pali, complimenti !

La domenica infine il tempo è migliorato, ed il sole si è nuovamente riaffacciato, scaldando le nostre antenne.

La propagazione a mio giudizio è stata sotto le aspettative, il sabato decisamente migliore, per poi peggiorare in serata; la domenica le condizioni erano davvero difficili, segnali al limite e qsb marcato.

Questo 2015 vede in classifica 117 stazioni, con una leggera flessione rispetto al 2014, tornando ai valori del 2013, peccato che ancora si faccia fatica a capire l'importanza di inviare il log, gli strumenti oggi sono molti e semplici, e in caso di difficoltà basterebbe solo chiedere.



Veniamo alle classifiche che vedono tra i Singoli Op. il sempre più agguerrito Marco IS0BSR raggiungere il primo posto dopo il podio dello scorso anno, con un punteggio quasi doppio di Vincenzo I2XAV/1 al secondo posto; al terzo troviamo Giuliano I3LGP che stacca Ennio I0FHZ sempre attivissimo (un esempio per tutti).

Tra i Multi Op. il team del Nerone I5PVA/6 riesce ancora una volta a battere il muro dei 300mila, sebbene quest'anno le condizioni non fossero delle migliori, seguito dal team IO2V che capitanati da Marco IK2CFR quest'anno non sono riusciti nell'intento di superare i 300mila punti e staccare anche il Nerone.

Bella l'idea di utilizzare un call da contest, speciale, un call corto e semplice che aiuti nei momenti di qsb, inoltre un contest call è sempre simbolico e rappresentativo di un gruppo, chi non rammenta nominativi europei ormai famosi, dietro i quali vi sono decine di om, anche di sezioni e club diversi; insomma un call del genere diventa come un marchio di fabbrica negli anni. Al terzo posto il team IQ4AX ARI Modena, una realtà sempre più consolidata nel panorama delle VHF & Up, un gruppo di nuove leve con maestri d'eccezione (IK4WKU-IK4PMB-IK4HLQ) che anno dopo anno stanno macinando risultati.

Infine la categoria 6-Ore che quest'anno vede il team di Roberto IW5BUX/4 primeggiare anche se il punteggio è inferiore a quello del 2014; al secondo posto Alessandro IZ3VTH che stacca di solo 5mila punti Onorio I4CIV. Ricordo che il 2015 vede la nascita della categoria 6-ore anche a livello IARU Reg.1, chissà che non vi siano delle sorprese per i nostri colori.

Italia	
ON AIR	144
I0	37
I1	77
IX1	1
I2	79
I3	53
IN3	11
IV3	6
I4	61
I5	53
I6	21
I7	13
I8	28
IT9	18
IS0	5
Totale	463

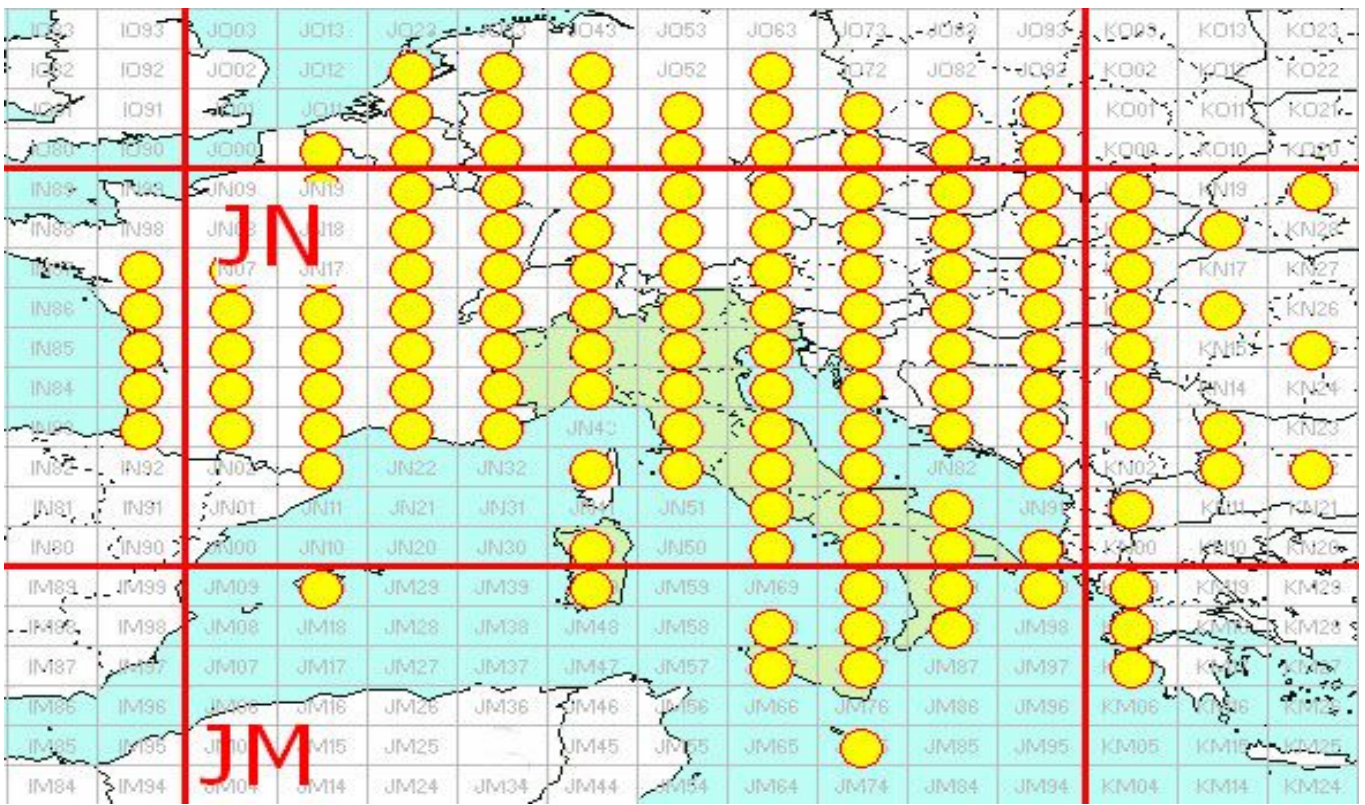
Da questa tabella è ben evidente come la partecipazione sia stata omogenea su tutto il nostro paese, isole comprese.

La tabella indica il numero di stazioni on-air per le varie call-area, mentre nella mappa vi sono solamente i partecipanti che hanno inviato il log.

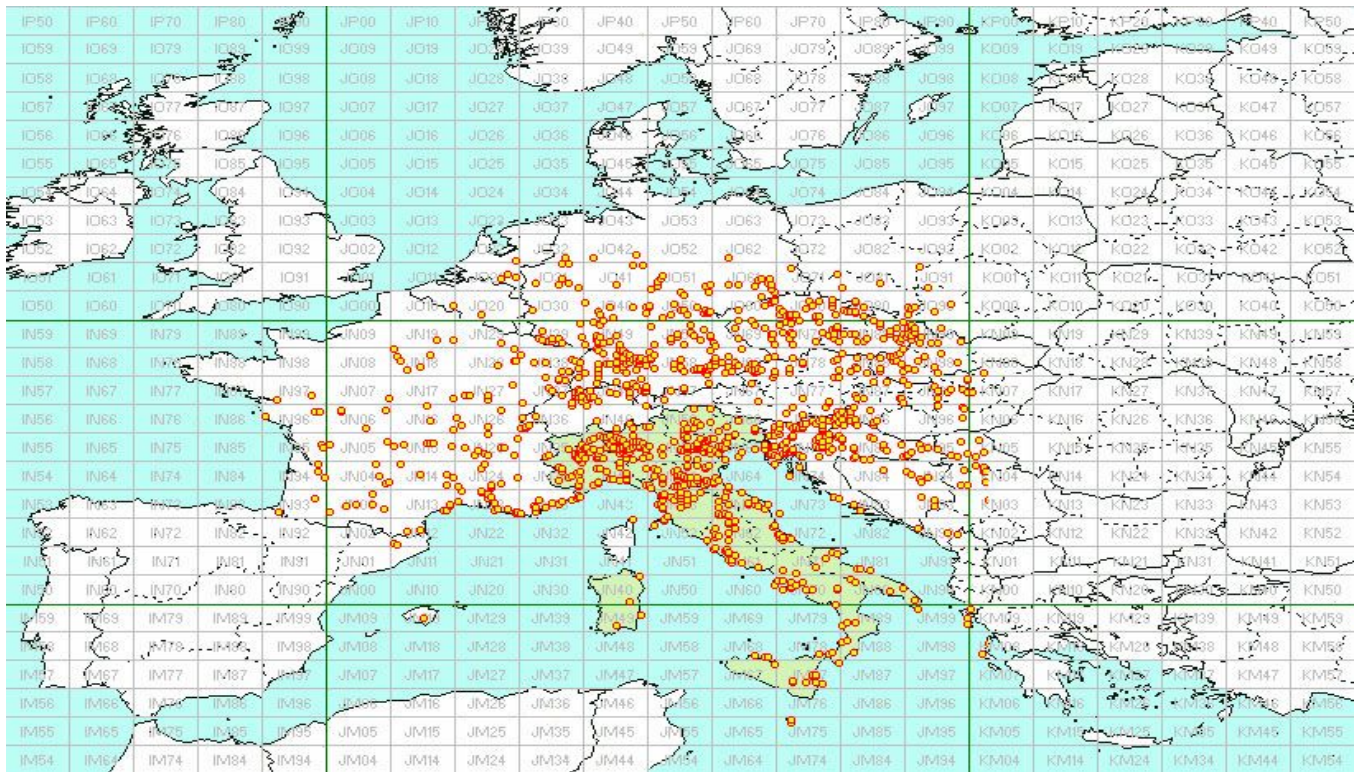
Da tali numerisi evidenzia che solo il 25% degli italiani ha inviato il proprio log.

Numeri che purtroppo restano stabili per questa nostra cattiva abitudine.



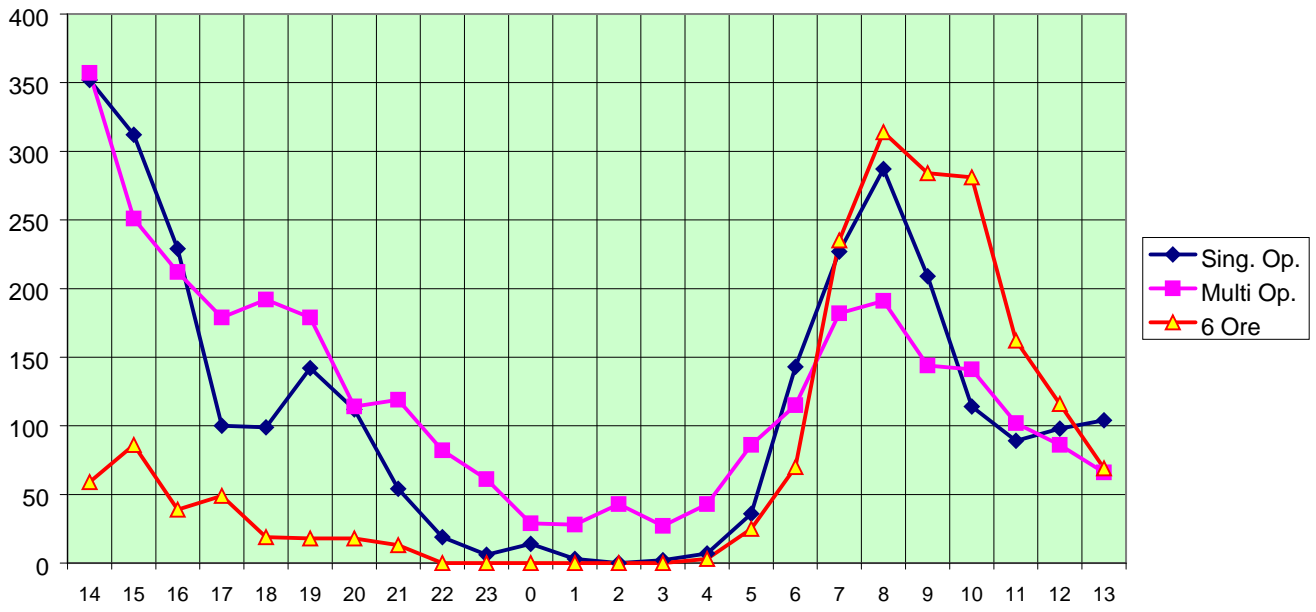


Mapa degli square lavorati dalle stazioni italiane, come si nota tutta la nostra penisola è stata lavorata ed era presente.



Mapa dei qso lavorati dall' Italia

QSO Orari



In questo grafico sono evidenziate in base alla categoria il numero di qso effettuati in durante le ore della gara.

Alex IV3KKW
Updated 09-10-2015