

Categoria 1OM

n°	Call	Locator	Asm	Antenna	Power	Qso	Declared	ODX	DX	QRB	Err	ErrQRB	Finale	qso OK
1	F5VKV	JN33RR	200	2x10 yu7ef	100	53	21.956	IK7LMX	930	21.947	0	0	21.947	53
2	IZ3VTH	JN65DM	0	4x9 hm i3dli	500	79	22.030	IZ8WGU	821	21.983	2	479	21.504	77
3	I4YRW	JN54OL	464	2x16 + 20 + 18	500	90	19.770	F6DKW	836	19.725	0	0	19.725	90
4	IZ4JMU	JN54WE	324	8jxx2	500	85	19.284	OK1VM	742	19.240	5	1.084	18.156	80
5	IK3SSG	JN55XH	20	16jxx2	200	82	16.816	IZ8WGU	811	16.773	2	367	16.406	80
6	IK7LMX	JN80XP	5	12jxx	500	22	14.482	F5VKV	931	14.460	0	0	14.460	22
7	IQ3VO	JN55LL	200	4x17 el m2	25	75	13.065	IH9YMC	968	13.060	4	750	12.310	71
8	IW0AIJ	JN61KM	28	9 el. dk7zb h.m	300	23	11.740	EA3EVL	1.029	11.733	0	0	11.733	23
9	I4CIV	JN63FX	330	10 elem hm	400	51	12.271	F5VKV	402	12.272	3	727	11.545	48
10	IW1ANL	JN45BQ	1.200	9 el. lfa	200	81	13.133	IZ8WGU	1.014	13.132	8	1693	11.439	73
11	IK3XTT	JN55LK	60	17 elementi	70	76	11.581	IK7LMX	780	11.570	2	258	11.312	74
12	I1LJV	JN44GT	176	6 el. home made	300	64	10.473	IZ8WGU	923	10.460	0	0	10.460	64
13	IU5BKR	JN53EM	80	8 el. jxx	50	44	10.643	EA3EVL	862	10.641	1	263	10.378	43
14	IZ8WGU	JM88AQ	322	10 dk7zb	200	18	10.363	IW1ANL	1.015	10.355	0	0	10.355	18
15	IZ3WCH	JN65DM	0	2 x 11 el yu7ef	150	46	10.230	IK7LMX	711	10.220	5	1271	8.949	41
16	IV3BKE	JN65OW	36	yagi 5 el	100	38	9.106	IK7LMX	703	9.104	3	247	8.857	35
17	IQ2LS	JN45OO	200	3x4x7	500	57	7.392	IW0AIJ	541	7.406	1	131	7.275	56
18	IW1CKM	JN45FD	142	13 elementi	380	53	7.726	9A3CX	412	7.710	6	726	6.984	47
19	IZ2CEF	JN45OO	0		0	56	7.130	IW0AIJ	541	7.144	2	269	6.875	54
20	IW2LCB	JN45OO	0		0	53	6.557	IW0AIJ	541	6.571	3	309	6.262	50
21	I2ZSI/6	JN63PL	310	fr 6 elementi	35	18	5.762	IW1ANL	477	5.768	0	0	5.768	18
22	IZ2ZTR	JN45NL	120	yagi 10 elementi	300	67	5.744	DK1KW	349	5.747	1	49	5.698	66
23	IK3VZO	JN55XA	7	17 el f9ft	500	23	5.474	IH9YMC	914	5.468	0	0	5.468	23
24	DK1KW	JN58RE	520	5 el yagi	200	15	5.217	IZ4JMU	446	5.207	0	0	5.207	15
25	IZ1XGD	JN35UH	290	14 elem.	350	32	4.994	IZ3WCH	359	4.988	0	0	4.988	32
26	IW2NKH	JN45OO	0		0	37	4.985	I0KNQ/P	480	4.989	1	138	4.851	36
27	IZ2ZMA	JN45OO	0		0	42	4.911	IW0AIJ	541	4.920	1	138	4.782	41
28	IQ2BG	JN45SS	600	direttiva 9 el	50	52	4.921	I4CIV	304	4.921	3	222	4.699	49
29	IU2CKS	JN45SS	1.000	direttiva 10 el	50	52	4.914	I4CIV	304	4.928	2	255	4.673	50
30	IK2YXP	JN45OO	0		0	40	4.751	IW0AIJ	541	4.765	1	131	4.634	39
31	IZ2WMD	JN45SS	1.000	direttiva 9 el	50	50	4.755	I4CIV	304	4.769	3	221	4.548	47
32	IZ1LAY	JN45AL	0	9 el.lfa	100	45	4.709	I4CIV	386	4.716	2	181	4.535	43
33	IZ2ZQG	JN45SS	1.000	direttiva 10 el	50	50	4.755	I4CIV	304	4.776	4	445	4.331	46
34	IW4APR	JN45SB	65	yagi bibanda	50	39	4.268	I4CIV	261	4.272	0	0	4.272	39
35	IU4DTV	JN54KS	30	lafayette ma 6000	25	34	4.247	9A3CX	230	4.241	0	0	4.241	34
36	IZ1XAL	JN35SH	800		150	28	4.559	IT9EXH	995	4.553	2	320	4.233	26
37	I12LO	JN45SF	50	4 x 19 lly	300	41	4.278	OK1VM	688	4.278	1	117	4.161	40
38	IW2CTQ	JN45OO	200	9 elementi sul balco	250	53	3.943	DK1KW	335	3.967	0	0	3.967	53
39	IZ2QBH	JN45OQ	260	7 elementi	100	54	4.018	I4CIV	319	3.920	0	0	3.920	54
40	IK2RLN	JN45UP	260	yagi 18 elementi	50	42	3.451	I4CIV	285	3.453	0	0	3.453	42
41	IW1GBG	JN45CP	600	10 elementi fracarro	40	33	3.438	IZ3VTH	319	3.431	0	0	3.431	33
42	IQ1VM	JN45CP	600	10 elementi fracarro	40	33	3.438	IZ3VTH	319	3.431	0	0	3.431	33
43	I1VXA	JN45CP	600	10 elementi fracarro	40	33	3.438	IZ3VTH	319	3.431	0	0	3.431	33
44	IZ2CPS	JN45SS	360	9 el. yagi	200	40	3.440	I4CIV	304	3.435	1	32	3.403	39
45	IT9EXH	JM78ID	50	qubicalquad 2 el	0	8	3.391	IZ1XAL	995	3.386	0	0	3.386	8
46	I1WWE	JN45CP	600	10 elementi fracarro	40	33	3.438	IZ3VTH	319	3.431	1	78	3.353	32
47	IZ1OSS/4	JN54BI	0	11 elementi fracarr	80	23	3.674	IK3HHG	220	3.668	2	381	3.287	21
48	IU2CAT	JN45UP	260	yagi 18 elementi	50	42	3.451	I4CIV	285	3.453	3	218	3.235	39
49	I2BJS	JN45OO	200	3x4x7	500	22	3.187	IW0AIJ	541	3.132	0	0	3.132	22
50	IZ1GDY	JN45CP	600	10 elementi fracarro	40	33	3.282	IU5BKR	293	3.276	1	163	3.113	32
51	IZ4FTC	JN54PL	0	f9ft	50	22	3.320	IZ1XAL	310	3.317	1	206	3.111	21
52	IZ2ESJ	JN45UP	250	yagi 17 el.	50	35	2.834	I4CIV	285	2.836	0	0	2.836	35
53	IW1EVQ	JN34VJ	505	direttiva	120	20	2.826	IU2CKS	205	2.831	0	0	2.831	20
54	IK1YNZ/4	JN54ML	125	f9ft 9 el	100	20	2.828	IW1ANL	266	2.826	0	0	2.826	20
55	IX1CLD	JN35SS	1.800	diamond a144s10r 10	50	21	2.810	I4YRW	322	2.807	0	0	2.807	21
56	IU2CFV	JN45UP	260	dir 18 el	50	36	2.889	I4CIV	285	2.892	3	206	2.686	33
57	IK2ILJ/4	JN64EE	10	direttiva 3 elementi	50	21	2.833	IW1ANL	374	2.830	3	329	2.501	18
58	IQ4AX	JN54KO	40	verticale bibanda	50	24	2.857	9A3CX	235	2.857	3	458	2.399	21
59	IK2ILG/6	JN63LV	15	magnetica 5/8	50	15	2.392	I3EHK	233	2.388	0	0	2.388	15
60	IK2XYN	JN45UQ	250	collineare	50	38	2.522	*IZ4JMU	278	2.534	1	278	2.256	37
61	IW2NQZ	JN45SS	360	9 el. yagi	200	32	2.226	I4CIV	304	2.237	0	0	2.237	32
62	IW2MZX	JN45UP	0		0	24	2.367	I4CIV	285	2.371	3	238	2.133	21
63	IK2YSJ	JN45MM	135	9 f9ft	100	27	2.088	IZ3VTH	253	2.087	1	70	2.017	26

segue__

Categoria 1OM

n°	Call	Locator	Aslm	Antenna	Power	Qso	Declared	ODX	DX	QRB	Err	ErrQRB	Finale	qso OK
64	IK2CFR	JN45PP	0		0	23	1.961	I2ZSI/6	398	1.961	0	0	1.961	23
65	IW3FVZ	JN65AM	8	verticale v-2000	100	13	1.786	IK7LMX	725	1.786	0	0	1.786	13
66	IK2YYE	JN45OO	0		0	9	1.698	I2ZSI/6	400	1.699	0	0	1.699	9
67	I1WKN	JN35SB	300	4 elementi yagi	10	16	1.700	IU5BKR	284	1.699	0	0	1.699	16
68	IW2HPI	JN45OQ	0		0	26	1.585	IZ4JMU	268	1.591	0	0	1.591	26
69	IK2ULS	JN45PM	150	yagi 3 elementi	20	38	1.841	I4YRW	190	1.842	5	328	1.514	33
70	IK3XTY	JN55LP	1.118	maspro wh59	25	13	1.441	I1LJV	211	1.441	0	0	1.441	13
71	IW4CXK	JN64GB	5	gp	50	12	1.391	I3EHK	202	1.389	0	0	1.389	12
72	IX1DTY	JN35PS	825	direttiva 9 elementi	100	9	1.609	IU5BKR	350	1.605	1	299	1.306	8
73	IK3ESB	JN55LK	60	3 elem h.m.	30	15	1.411	I4CIV	200	1.409	2	151	1.258	13
74	IU2AQS/IV3	JN66JD	500	veicolare bibanda	5	7	1.319	HB9SV	297	1.319	1	113	1.206	6
75	IZ2ZVA	JN45UP	250	15 elementi	50	15	1.481	I4CIV	285	1.487	4	311	1.176	11
76	IZ6ZER	JN63SO	150	x300	50	8	1.454	IK3TPP	250	1.458	2	304	1.154	6
77	IZ3XNJ	JN55XL	20	diamond v2000	50	8	1.068	IW6ATQ	244	1.066	0	0	1.066	8
78	IK4XQT	JN54QJ	150	4el tonn' balcone	80	10	1.050	IV3BKE	224	1.050	0	0	1.050	10
79	IZ3KMY	JN55NI	35	gp collineare	40	11	1.006	I4CIV	186	1.006	0	0	1.006	11
80	IK0XBX	JN63ED	450	12 el yagi	10	3	929	F5VKV	403	928	0	0	928	3
81	IK2REA	JN45OL	100	tribanda maldol ghx-	20	20	866	I4YRW	193	864	0	0	864	20
82	IZ2AJE	JN45TT	450	verticale	100	24	895	I4YRW	193	894	2	75	819	22
83	IZ2QGH	JN45OP	0	collineare	40	20	827	I4YRW	204	786	0	0	786	20
84	IK2AOH	JN45UP	260	dir 18 el	50	2	309	IK3SSG	179	309	0	0	309	2
85	IZ2FMF	JN45KL	0		0	2	174	IZ1XGD	111	174	0	0	174	2
86	IW5BUX	JN53DN	0		0	3	17	IU5BKR	8	18	0	0	18	3
87	IZ5JMO	JN53DM	0		0	3	15	IU5BKR	7	17	0	0	17	3

Controll log

IK2UTZ IW2BNA IZ2NXF IW6ATQ

formato log errato

Italian Activity Contest

1SWL - 144 MHz - Luglio 2015

n°	Call	Locator	Aslm	Antenna	Power	Qso	Declared	ODX	DX	QRB	Err	ErrQRB	Finale	qso OK
1	//												//	

commento mensile:

Da luglio i giochi si fanno "seri", nel senso che chi non arriva a sette mesi resta fuori dai giochi.

solo 37 partecipanti hanno i requisiti per entrare nella classifica finale, ma restano ancora 5 mesi e molti possono ancora entrare nella play on.

Luglio mese vacanziero ma comunque partecipazione buona ed è entrata in classifica anche la regione Marche con tre concorrenti e due log.

Peccato per uno dei tre che ha inviato il log ADI al posto dell' edi, non avendo ricevuto risposta all' invito di inviarmi il file EDI, si è auto escluso da solo.

Pure tre concorrenti della sezione di Lissone hanno inviato il log "squartrato" fatto con chissà quale programma

senza rispettare le direttive IARU, anche loro controll log.

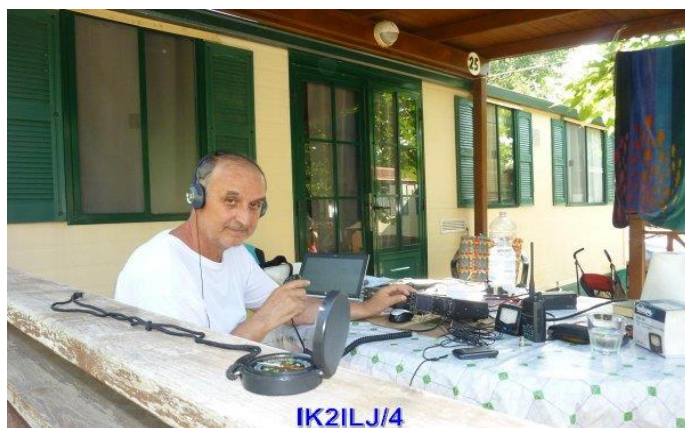
Pur con tutte le avvertenze che continuo a dire, purtroppo ci sono ancora molti log "smanettati a mano" o, non corretti sia nelle date che negli orari.

Le new entry sono : Francesco, IZ6ZER da Ancona ,al quale diamo il benvenuto come pure a Tiziano,IZ4JMU,

alla sezione di Trivero ,IQ1VM, a Massimiliano IK3XTY, e a Diego IW2MZK

Chiudo con due foto che mi ha inviato Guido , Ik2ILJ/4 dalla spiaggia di Cesenatico dove era in vacanza,

riposo, spiaggia, piadina e gran finale in 144 MHz con lo IAC serale.



Categoria "LAST 144"

n°	Call	Locator	Aslm	Antenna	Power	Qso	Declared	ODX	DX	QRB	Err	ErrQRB	Finale	qso OK
1	IZ5JMO	JN53DM	0		0	3	15	IU5BKR	7	17	0	0	17	3
2	IW5BUX	JN53DN	0		0	3	17	IU5BKR	8	18	0	0	18	3
3	IK0XBX	JN63ED	450	12 el yagi	10	3	929	F5VKV	403	928	0	0	928	3
4	IZ6ZER	JN63SO	150	x300	50	8	1.454	IK3TPP	250	1.458	2	304	1.154	6
5	IU2AQS/IV3	JN66JD	500	veicolare bibanda	5	7	1.319	HB9SV	297	1.319	1	113	1.206	6
6	IZ3XNJ	JN55XL	20	diamond v2000	50	8	1.068	IW6ATQ	244	1.066	0	0	1.066	8
7	IX1DTY	JN35PS	825	direttiva 9 elementi	100	9	1.609	IU5BKR	350	1.605	1	299	1.306	8
8	IK4XQT	JN54QJ	150	4el tonn? balcone	80	10	1.050	IV3BKE	224	1.050	0	0	1.050	10
9	IZ3KMY	JN55NI	35	gp collineare	40	11	1.006	I4CIV	186	1.006	0	0	1.006	11
10	IZ2ZVA	JN45UP	250	15 elementi	50	15	1.481	I4CIV	285	1.487	4	311	1.176	11
11	IW4CXX	JN64GB	5	gp	50	12	1.391	I3EHK	202	1.389	0	0	1.389	12
12	IK3ESB	JN55LK	60	3 elem h.m.	30	15	1.411	I4CIV	200	1.409	2	151	1.258	13
13	IK3XTY	JN55LP	1.118	maspro wh59	25	13	1.441	I1LJV	211	1.441	0	0	1.441	13
14	IZ2QGH	JN45OP	0	collineare	40	20	827	I4YRW	204	786	0	0	786	20
15	IK2REA	JN45OL	100	tribanda maldol ghx-	20	20	866	I4YRW	193	864	0	0	864	20
16	IZ2AJE	JN45TT	450	verticale	100	24	895	I4YRW	193	894	2	75	819	22
17	IW2HPI	JN45OQ	0		0	26	1.585	IZ4JMU	268	1.591	0	0	1.591	26
18	IK2ULS	JN45PM	150	yagi 3 elementi	20	38	1.841	I4YRW	190	1.842	5	328	1.514	33
	IK2AOH	JN45UP	260	dir 18 el	50	2	309	IK3SSG	179	309	0	0	309	2
	IZ2FMF	JN45KL	0		0	2	174	IZ1XGD	111	174	0	0	174	2

Questa è la classifica mensile dell' ultimo in classifica

Ricordo che in questa categoria è obbligatorio effettuare tre qso **validi** e, i qso effettuati con lo stesso locatore vale 5 Km e non 1 come alcuni programmi assegnano. Con questo criterio il calcolo del qrb ricalcolato potrebbe essere diverso dal dichiarato dal concorrente e dipende da quanti qso con il suo stesso locatore sono stati fatti e che il programma aveva assegnato loro 1 punto.

A proposito di questa classifica ho scritto ampiamente sul mese di febbraio e ricordo solo i punti essenziali che sono:

dal mese di Maggio per entrare in questa classifica sarà necessario effettuare,

oltre a tutti i requisiti già esistenti, anche un minimo di tempo che ho fissato in 30 minuti.

Questo significa che da Giugno 2015 fino a fine anno tra il primo qso e l'ultimo ci devono essere almeno 30 minuti di differenza.

Naturalmente queste regole sono valide solo per questa classifica e non incide sulle altre.

se nel log inviato, ci sono 2, 3, 10 o 100 qso ma il tempo fra il primo qso e l'ultimo è inferiore a 30 minuti,

il log inviato, sarà inserito nella classifica generale con il suo punteggio acquisito, ma non farà parte dell' "ultimo in classifica".

Con questo non voglio demoralizzare chi vuol contribuire, anche con solo 10 minuti di radio, a dare il suo contributo alla classifica per sezioni, dove alla base c'è la partecipazione dei soci, anche per un solo qso o due, proprio per dare il suo sostegno alla propria sezione e, gli stessi potrebbero anche non avere il tempo di stare in radio oltre il necessario a fare 3 o 4 qso.

Quindi partecipate per il tempo che volete o avete a disposizione.



Classifica sezioni ARI mensile

n°	sezione	Codice	Soci	Punti soci	Totale
1	Lissone	2010	14	59.234	829.276
2	Bergamo	2401	17	46.756	794.852
3	Verona	3701	5	27.327	136.635
4	Trivero	1303	5	16.759	83.795
5	Bologna	4001	3	23.886	71.658
6	Livorno	5701	3	10.413	31.239



Trivero (1303)	
call	qrb
I1VXA	3.431
IQ1VM	3.431
IW1GBG	3.431
I1WWE	3.353
IZ1GDX	3.113
16.759	

Bergamo (2401)	
call	qrb
1 IQ2BG	4.699
2 IU2CKS	4.673
3 IZ2WMD	4.548
4 IZ2ZQG	4.331
5 IK2RLN	3.453
6 IZ2CPS	3.403
7 IU2CAT	3.235
8 IZ2ESJ	2.836
9 IU2CFV	2.686
10 IK2ILJ/4	2.501
11 IK2ILG/6	2.388
12 IK2XYN	2.256
13 IW2NQZ	2.237
14 IU2AQS/IV3	1.206
15 IZ2ZVA	1.176
16 IZ2AJE	819
17 IK2AOH	309
46.756	

Lissone (2010)	
call	qrb
1 IQ2LS	7.275
2 IZ2CEF	6.875
3 IW2LCB	6.262
4 IZ2SI/6	5.768
5 IZ2ZTR	5.698
6 IW2NKH	4.851
7 IZ2ZMA	4.782
8 IK2YXP	4.634
9 IZ2QBH	3.920
10 I2BJS	3.132
11 IK2CFR	1.961
12 IK2YYE	1.699
13 IW2HPI	1.591
14 IZ2QGH	786
59.234	

Verona (3701)	
call	qrb
IK3ESB	1.258
IK3XTT	11.312
IK3XTY	1.441
IQ3VO	12.310
IZ3KMY	1.006
27.327	

Bologna (4001)	
call	qrb
I4YRW	19.725
IK4XQT	1.050
IZ4FTC	3.111
23.886	

Livorno (5701)	
call	qrb
IU5BKR	10.378
IW5BUX	18
IZ5JMO	17
10.413	

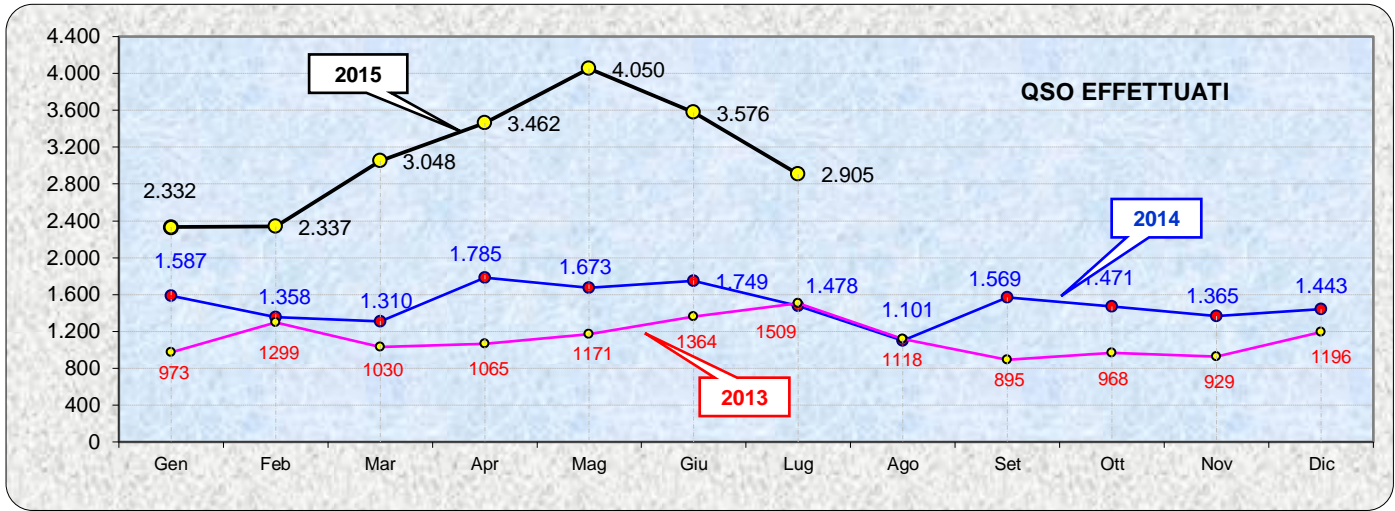
Un capitano della nave non può lasciare il ponte squarnito(sezione) e, in balia delle onde "herziane".
 Così Fermo, IK2ILG, da buon capitano ha dato il suo supporto sebbene era momentaneamente a "riposo" (vacanza).
 Dal balcone dell' "infermeria" dove era "ricoverato" (hotel 3 stelle) si è fatto sentire in aria, seppur con le sue deboli forze (817 e verticale magnetica), a dare il suo supporto, per cercare di contrastare "l' armata Brancaleone" di Lissone.



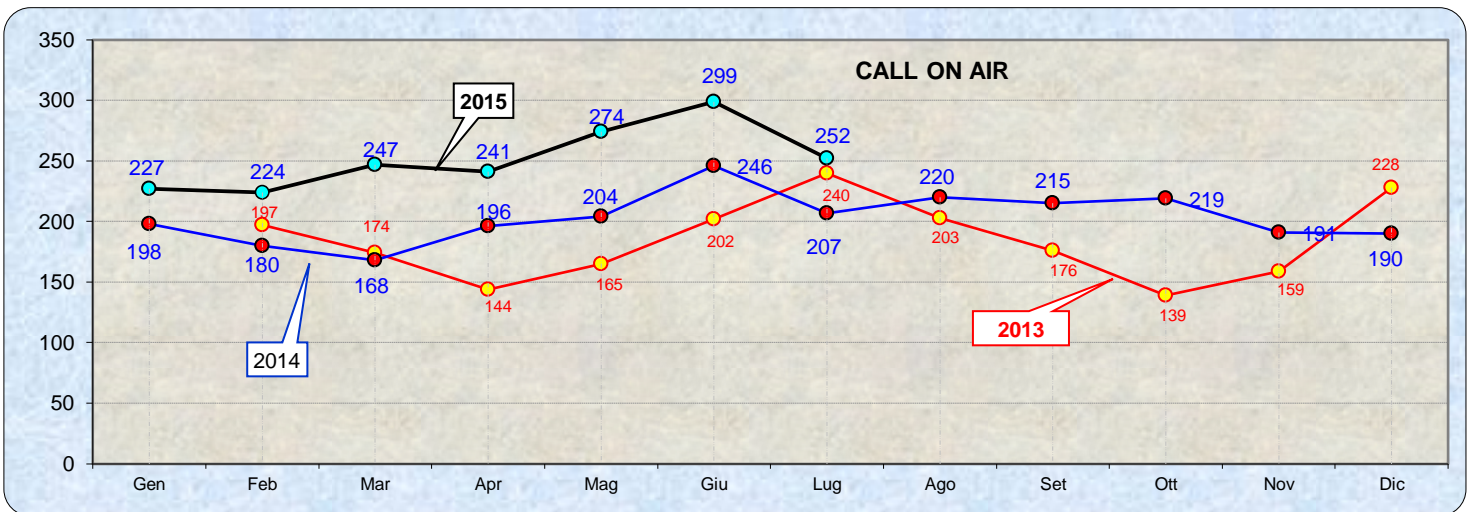
Statistiche mensili

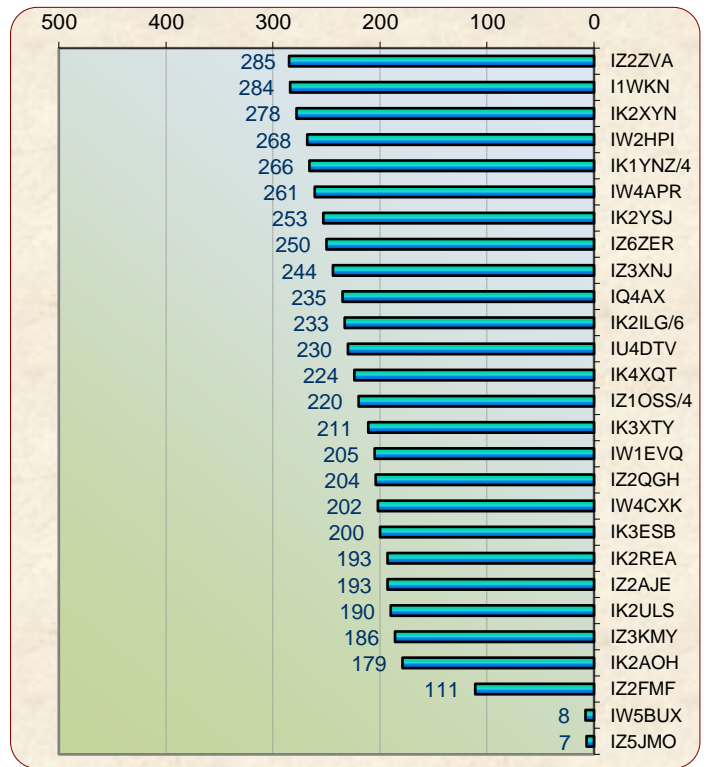
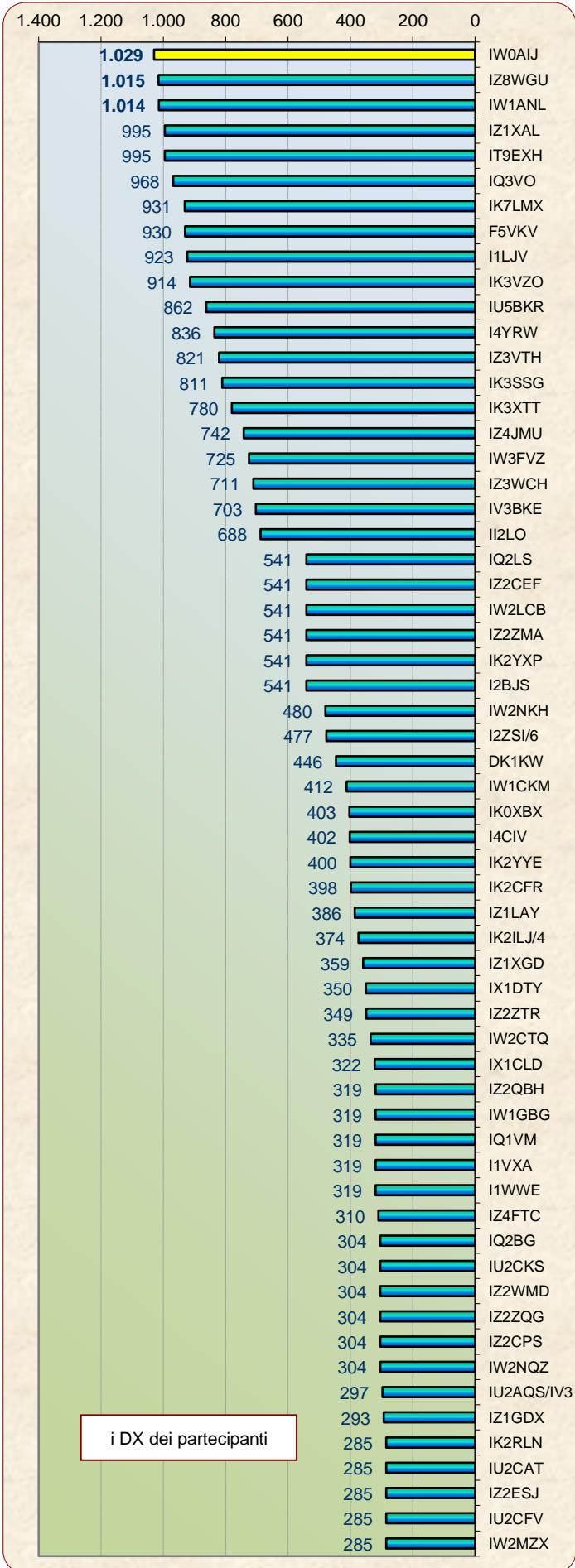
Log	87	-5	Squares	48	-25	
Call in aria	252	-47	Call esteri on air	34	-55	OM effettivi che hanno effettuato qso con l' Italia
Qso totali	2.905	-671	Country	13	-7	EA F HB DL OE OK OM HG S5 9A YU 9H I
Qrb totale	447.209	-111982	Field	5	-1	IM JM JN JO KN
Locator	200	-64	DX	1029	-167	IW0AIJ <--> EA3EVL - JN61KM <--> JN00HR

la colonna in azzurro è la differenza rispetto al mese precedente

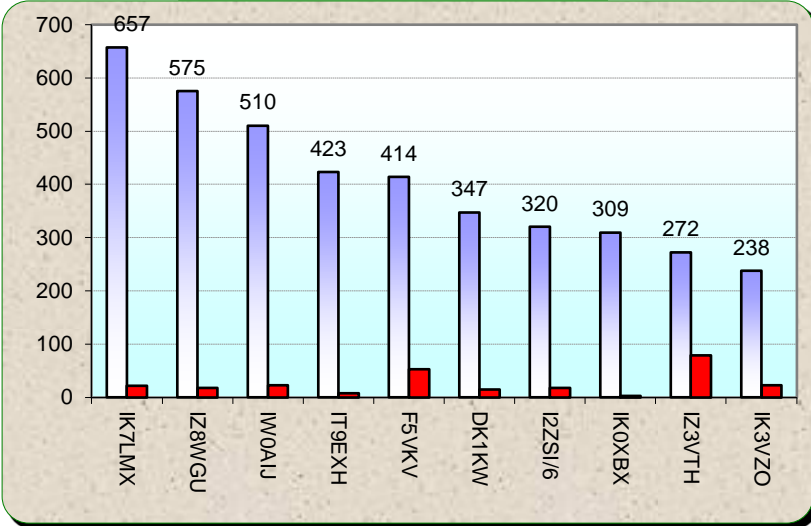


2015				
Mese	qso	log	Call on air	Indice Attività
Gen	2.332	85	227	6,2
Feb	2.337	85	224	6,2
Mar	3.048	99	247	7,6
Apr	3.462	105	241	7,9
Mag	4.050	105	274	10,6
Giu	3.576	92	299	11,6
Lug	2.905	87	252	8,4
Ago				
Set				
Ott				
Nov				
Dic				

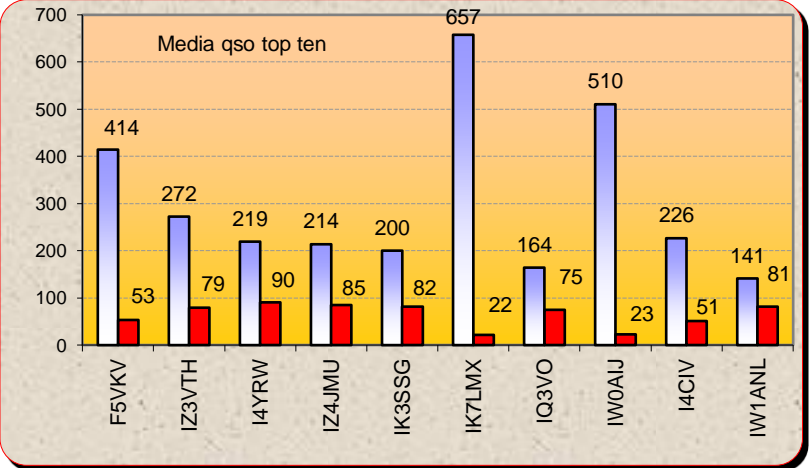


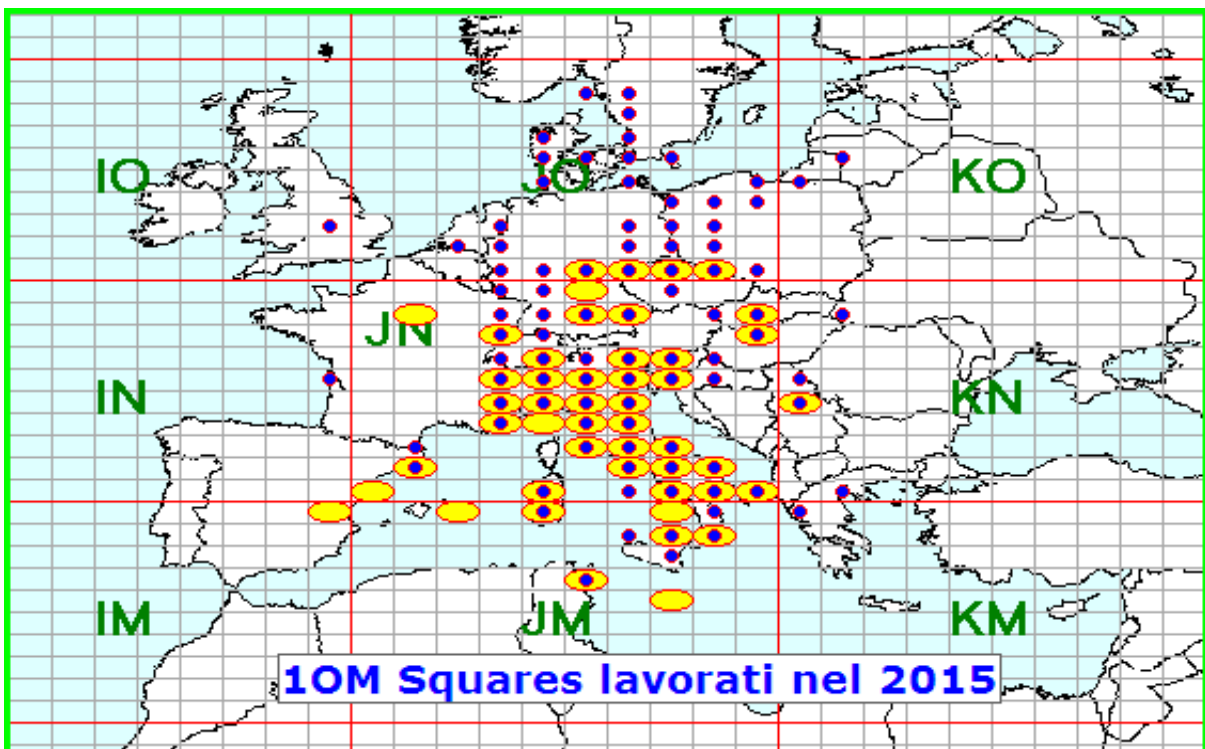
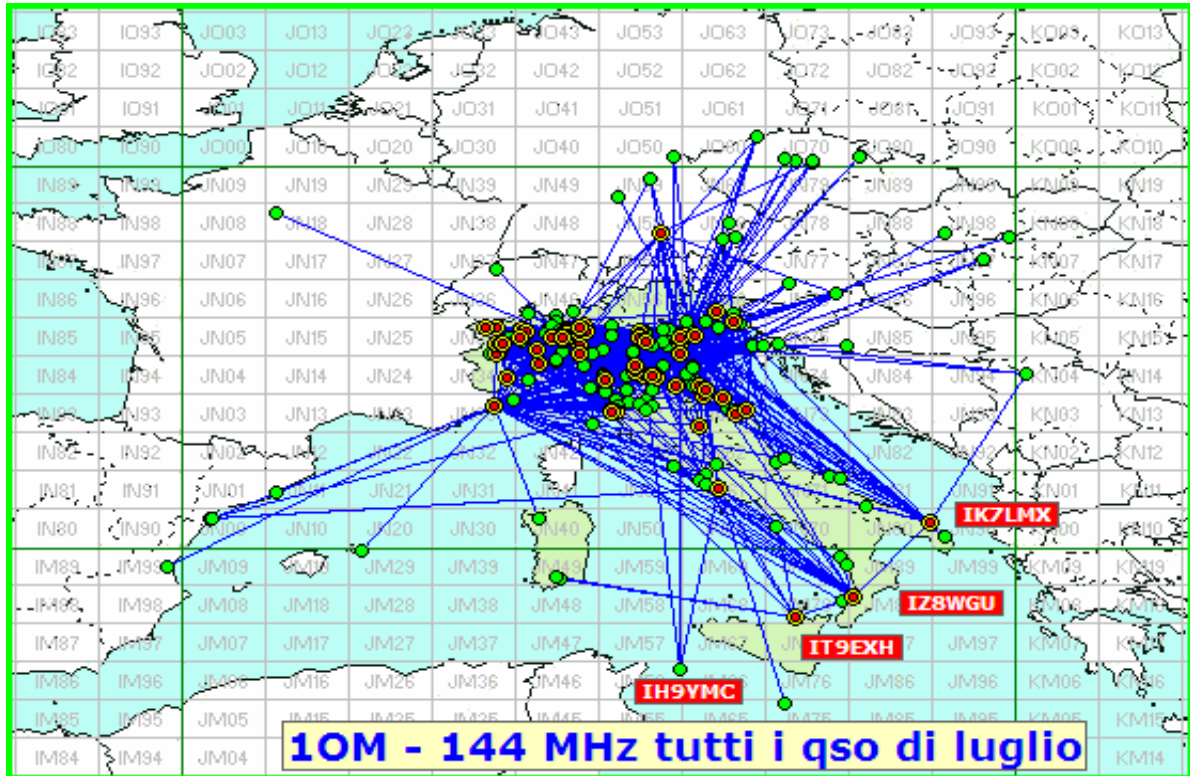



Classifica della miglior media per qso





Media qso dei primi dieci classificati (in rosso i qso effettuati)



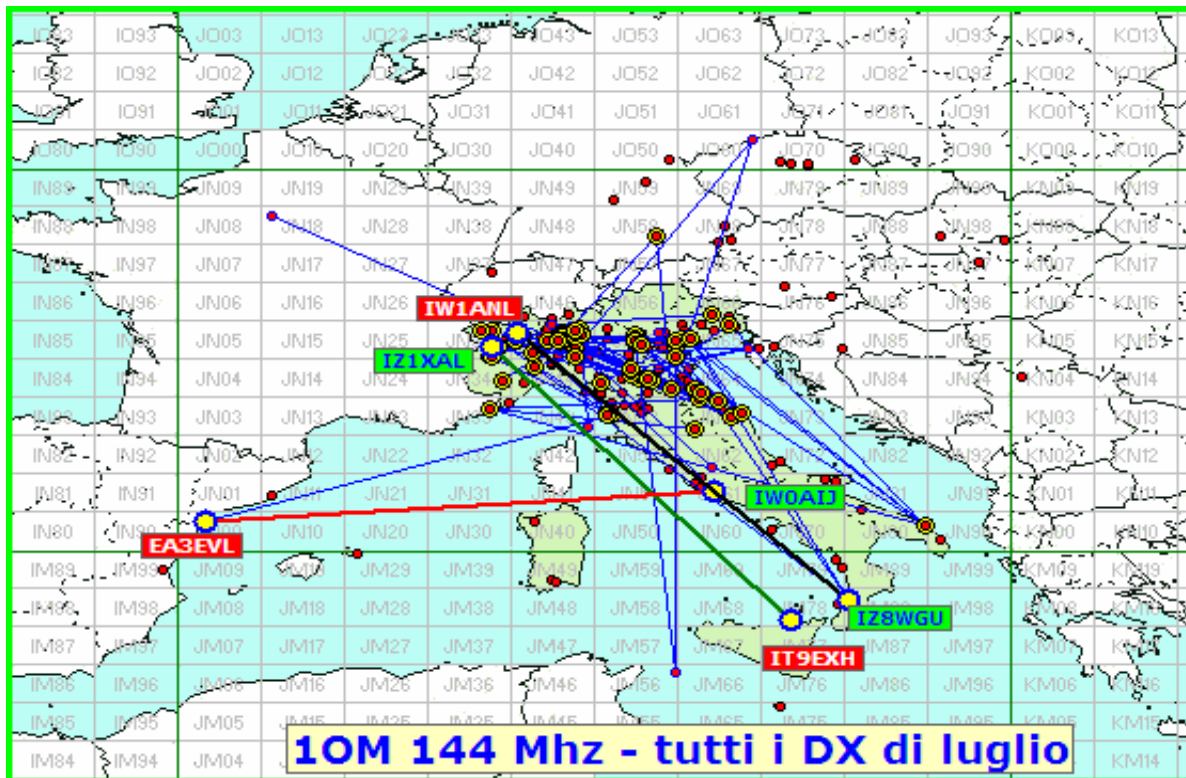


 Squares collegato questo mese e anche nei mesi precedenti

 squares NEW ONE

 squares collegato nei mesi precedenti

Squares totali 99



Nella mappa sopra si vedono tutti in dx effettuati e in evidenza i primi tre.

Nella lista sotto i primi 20 DX .

The TOP DX					
Call	Locator	Locator DX	Call DX	QRB	
1 IW0AJJ	JN61KM	- JN00HR	EA3EVL	1029	
2 IZ8WGU	JM88AQ	- JN45BQ	IW1ANL	1015	
3 IW1ANL	JN45BQ	- JM88AQ	IZ8WGU	1015	
4 IZ1XAL	JN35SH	- JM78ID	IT9EXH	995	
5 IT9EXH	JM78ID	- JN35SH	IZ1XAL	995	
6 IQ3VO	JN55LL	- JM56XT	IH9YMC	968	
7 IK7LMX	JN80XP	- JN33RR	F5VKV	931	
8 F5VKV	JN33RR	- JN80XP	IK7LMX	930	
9 I1LJV	JN44GT	- JM88AQ	IZ8WGU	923	
10 IK3VZO	JN55XA	- JM56XT	IH9YMC	914	
11 IU5BKR	JN53EM	- JN00HR	EA3EVL	862	
12 I4YRW	JN54OL	- JN18CS	F6DKW	836	
13 IZ3VTH	JN65DM	- JM88AQ	IZ8WGU	821	
14 IK3SSG	JN55XH	- JM88AQ	IZ8WGU	811	
15 IK3XTT	JN55LK	- JN80XP	IK7LMX	780	
16 IZ4JMU	JN54WE	- JO60VR	OK1VM	742	
17 IW3FVZ	JN65AM	- JN80XP	IK7LMX	725	
18 IZ3WCH	JN65DM	- JN80XP	IK7LMX	711	
19 IV3BKE	JN65OW	- JN80XP	IK7LMX	703	
20 I12LO	JN45SF	- JO60VR	OK1VM	688	

